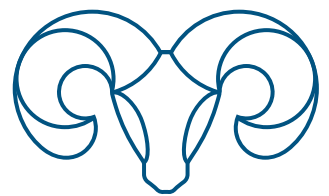


# FASTFLOW



**ALPHATRONICS**  
innovators in access technology

# FASTFLOW

**FastFlow** a été développé pour minimiser les embouteillages dans les parkings et assurer un accès fluide aux clients, aux employés et aux visiteurs. Le système offre également la possibilité d'une exploitation commerciale grâce à un terminal de paiement intégré.

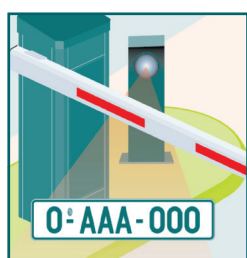
Nous recommandons un **système entièrement sans ticket**. Fini le remplissage et le remplacement des papiers, ce qui permet d'économiser du temps et de l'argent. Grâce aux caméras ANPR (reconnaissance des plaques d'immatriculation), tout est pris en charge automatiquement. Grâce à notre logiciel avancé, nous garantissons que nos caméras ont une **précision de 99%**.

De plus, il n'est pas nécessaire de se connecter aux systèmes informatiques existants. Tout est contrôlé et géré localement via une **application web conviviale**. En option, un scanner QR est proposé à la sortie.

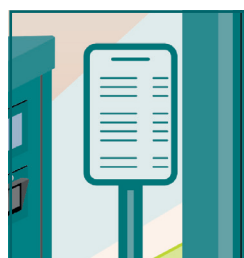
**FastFlow** est un système de stationnement autonome idéal. Le stationnement est un service que vous offrez à vos visiteurs, vous devez donc leur garantir une place de parking et leur rendre la tâche aussi facile que possible. Avec FastFlow, vous leur garantessez une **expérience de stationnement agréable**.



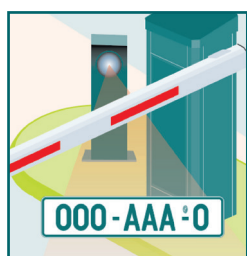
## COMMENT FONCTIONNE FASTFLOW?



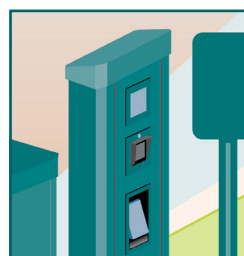
1 À l'arrivée, la plaque d'immatriculation est scannée, puis la barrière s'ouvre et les visiteurs sont comptés.



2 La signalisation informe les visiteurs. Les visiteurs reçoivent un code d'accès l'accès pendant pendant un certain temps.



3 À la sortie, la plaque d'immatriculation est scannée pour le comptage et pour permettre à certains visiteurs de sortir automatiquement à l'extérieur.



4 Sortie contrôlée par lecture de plaque (ou en option par code QR, Interphone et paiement CB)

## AVANTAGES DE FASTFLOW

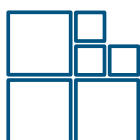
- **Entièrement automatisé** : Disponible 24 heures sur 24, 7 jours sur 7, sans personnel.
- **Convivialité** : Plus de tickets qui se perdent ou qui doivent être réapprovisionnés.
- **Pas de papier!** : Évitez les temps d'arrêt dus à l'épuisement du papier.
- **Flux rapide** : Évitez les embouteillages aux entrées et aux sorties.
- **Exploitation commerciale** : Possibilité de location via des terminaux de paiement.
- **Fiabilité** : Grâce à l'utilisation des dernières technologies en matière de reconnaissance des plaques d'immatriculation.

## OPTIONS D'EXTENSION

FastFlow est modulaire, les options disponibles sont les suivantes :

- **Imprimante de tickets** : Combinez la RNA avec un code QR pour une vérification alternative.
- **Terminal de paiement** : Installez un terminal externe pour plus de flexibilité dans les paiements.
- **Scanner de code QR** : Utilisez les codes QR comme outil de vérification alternatif.
- **Interphone** : Permet aux visiteurs de vous contacter en cas de problème.

## POURQUOI CHOISIR FASTFLOW



**Modulaire**



**Convivial**



**Abordable**



**Sans numéraire**



**Gestion dans le nuage**



**Sans billet**

## FONCTIONNALITÉS

- **Évolutif** : Les configurations multi-accès, multi-sites et multi entreprises sont possibles et peuvent être progressivement.
- **Notifications** : Recevez des notifications par courrier électronique ou par SMS, par exemple lorsqu'il n'y a presque plus de papier, que le scanner est hors ligne, etc.
- **Code-barres électronique** : des invitations par code-barres peuvent être envoyées par courrier électronique pour être scannées à l'entrée.
- **Accès des piétons** : le passage des piétons peut également être contrôlé à partir du système de gestion central au moyen d'un code QR et/ou d'une puce RFID.
- **SDK/API** : Imprimez des codes QR sur vos propres billets, confirmations de commande, réservations de chambres d'hôtel, etc,
- **Écran graphique LCD** : possibilité d'envoyer des messages personnalisés à l'utilisateur en 3 langues différentes.
- **Messages vocaux** : Améliorez l'expérience de l'utilisateur grâce au traitement de la voix.
- **Cloud connect** : Connecter le matériel au système cloud pour une sécurité opérationnelle optimale.
- **Interphone VoIP** : Interphone VoIP intégré.
- **Imprimantes de réduction** : Imprimez un bon de réduction.
- **Anti-passtime** : Empêche les entrées et sorties rapides et répétées.
- **Anti-passback** : empêche d'utiliser deux fois le même code.



## HARDWARE FASTFLOW

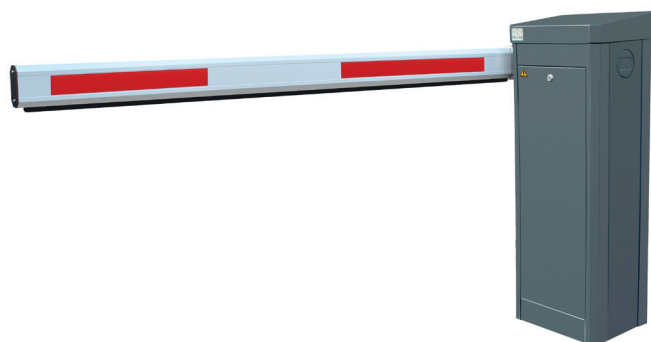


### 1 - Kiosque type MiroLine

- Hauteur standard : colonne d'intrusion de 1,2 m de haut
- Couleur standard : gris anthracite RAL7016
- Intégration d'un contrôleur de parking

#### En option :

- Intégration d'un scanner QR
- Intégration d'une imprimante de tickets (tickets de 80 mm)
- Intégration d'un terminal de paiement Valina
- Intégration d'un lecteur de proximité
- Intégration d'un interphone VoIP



### 2 - Barrières automatiques

- Barrière standard : type DBK 2,5 m - 5 m
- Couleur standard : RAL7016 gris anthracite
- Possibilité d'intégration d'un interphone

#### En option :

- Longueurs et couleurs personnalisées
- Bandes LED
- Capteurs



### 3 - Caméra ANPR

- Hauteur standard : 0,6 m
- Couleur standard : RAL7016 gris anthracite
- Logiciel de reconnaissance de plaques d'immatriculation OCR fourni en standard



### 4 - Validation

- Dispositif de validation avec scanner QR et écran tactile
- Terminal de paiement
- Imprimante de bureau

## FABRIQUÉ SUR MESURE EN BELGIQUE

Alphatronics est un fabricant de solutions personnalisées de sécurité périmétrique totale, avec la flexibilité nécessaire pour adapter les besoins de sécurité à une situation spécifique.

Développement et production en interne, conçus de manière modulaire pour s'intégrer à d'autres processus commerciaux.

Il est dans notre ADN d'innover et, ce faisant, nous nous efforçons toujours d'atteindre la plus haute qualité.

## INSTALLATION ET SERVICE

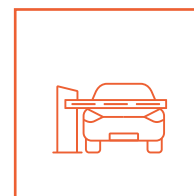
Avec plus de 35 ans d'expérience dans l'installation et le service, nous offrons l'expertise nécessaire pour une intégration parfaite de l'ensemble de votre système.

Un contrat de maintenance garantit que le système fonctionnera toujours de manière optimale.

Le service d'assistance, professionnel et rapide, est toujours prêt à vous aider.

## COMPTEZ SUR ALPHATRONICS POUR

- une gamme de produits étendue et innovante
- des solutions créatives et sophistiquées
- l'assistance technique et commerciale
- l'approche du projet
- l'excellence dans l'intégration des systèmes



ACCÈS AUX VÉHICULES



ACCÈS AUX PIÉTONS



COLONNES ET BORNES DE COMMANDE



API

